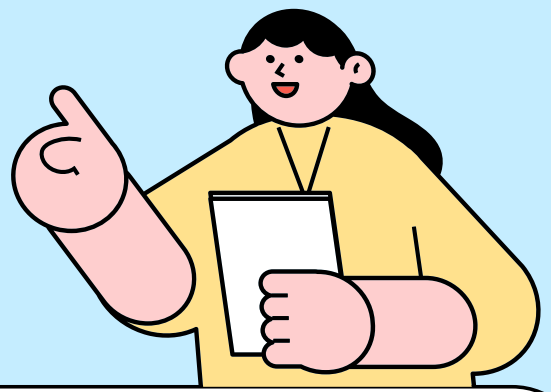


건강검진 안내문



문진표

검진 전 모바일 문진표가 카카오톡으로 발송됩니다. 검진 1일 전 4시까지 완료해 주시기 바랍니다.
(단, 종이 문진표 및 업체 동의서 등 그 외 받으신 서류는 작성하여 검진 당일 접수 시 제출해 주시기 바랍니다.)



금식

검진 1주일 전 과로하거나 과격한 운동은 자제하도록 하고, 2-3일 전부터 기름진 음식과 음주를 피하도록 합니다.

7시 전: 소화 잘 되는 음식으로 가볍게 저녁식사

9시 ~ 12시 전: 물, 맑은 차, 저녁 복용약

12시 이후: 물 포함 모든 음식 금식(견, 사탕, 담배 포함)

(★단, 대장 내시경 시 안내문 별도 참조, 식이조절 및 장 정결제 복용법)



복용 약 확인

내시경 검사 시 조직 검사나 용종 제거술을 할 경우 **출혈 가능성이 있어 항 혈전제(아스피린, 플라빅스 등)**는 중단해야 합니다. **처방받은 병원의 의사와 상의 후 중단 여부와 중단 일수를 결정하십시오.**

당뇨약 중 메포민제제를 복용하시는 고객은 **복부, 간, 췌장, 관상동맥 CT가 예약되어 있는 경우 신장기능저하** 가능성이 있으므로 중단하셔야 합니다. **반드시 처방의와 상의 후 중단 방법, 대체제 처방 여부를 결정하십시오.**



내시경 예약 고객

흔들리는 치아가 있는 분은 미리 직원에게 알려주시기 바랍니다. 흔들리는 치아가 있을 시 당일 내시경이 어려울 수 있습니다. 수면내시경 및 일반 대장 내시경(진통제 사용) 예약 고객은 검사 당일 자가운전 및 기계조작을 금하며 반드시 보호자 동반하여 방문해 주십시오.

내시경 시술이 이루어질 경우 소화기내과에서 진료 후 시술을 진행해야 하나, 편의를 위해서 검진 센터에서 시행함으로 균 검사, 시술 시 추가 비용이 발생할 수 있습니다.



여성, 임신 가능성

가임기 여성분은 검진 전 반드시 임신 여부를 확인해 주십시오.

임신 중일 경우 불가한 검사: 체성분, 폐활량, 흉부 X선, 복부초음파, 유방촬영, 골밀도, 부인과 검사, 수면내시경
모유 수유 중 불가한 검사: 유방촬영, 유방초음파, 흉부촬영, 골밀도, 수면내시경

생리 중에는 소변 및 부인과, 장 검사 제한이 있습니다. 생리 종료 후 5일 이후로 예약하십시오.

자궁경부세포진 검사는 질 내에 기구를 삽입하여야 하는 검사이므로 성 경험이 없으신 분은 검사를 할 수 없습니다.



검진 당일 약 복용 안내

혈압약: 검진 당일 오전 6시 소량의 물(한 모금 정도)과 함께 복용하여 주십시오

당뇨약: 검진 당일 복용하지 마십시오. (단, 당뇨약 복용하시는 고객 중 조영제를 사용하는 CT가 예약되신 분은 해당과 진료 교수님과 상의 후 중단 바랍니다.)



안내 사항

금식을 유지한 상태로 암센터 13층 VIP 건강증진센터로 방문합니다.

8시부터 접수 시작합니다. 준비물 짐차하여 안내받은 시간까지 내원 부탁드립니다.

정확한 검사를 위해 안과 검사는 콘택트렌즈 미착용 상태에서 검사합니다.

13세 미만 어린이 동반과 악세사리 착용하지 말고 오시기 바랍니다.(귀걸이, 목걸이, 팔찌, 반지 등)

주차는 암센터 지하 주차장을 이용하시고 주차 확인은 건강증진센터에서 등록해 드립니다(1일 무료)

건강검진은 의료보험 적용이 되지 않습니다.